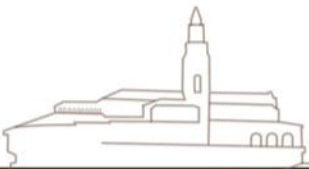


## SLIP LINNING

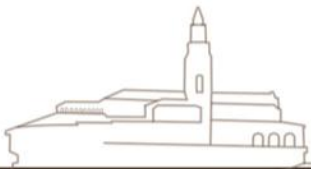
Técnica que consiste en la inserción de segmentos de tubería en el interior de la otro tubo existente, recuperando las condiciones de funcionamiento de la red. Disminuyendo el diámetro, pero aumentando la capacidad hidráulica. Este método permite corrección de pendiente en los tramos.

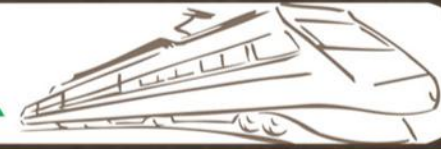




## MATERIALES

- Tubería GRP de diámetro menor al existente.
- Mortero Fluido
- Equipo para deslizar la tubería al interior de la existente.



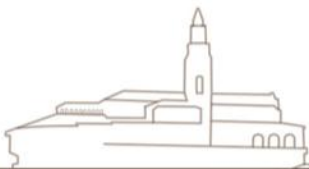


## Componente Principal

Tubería en mal estado a rehabilitar

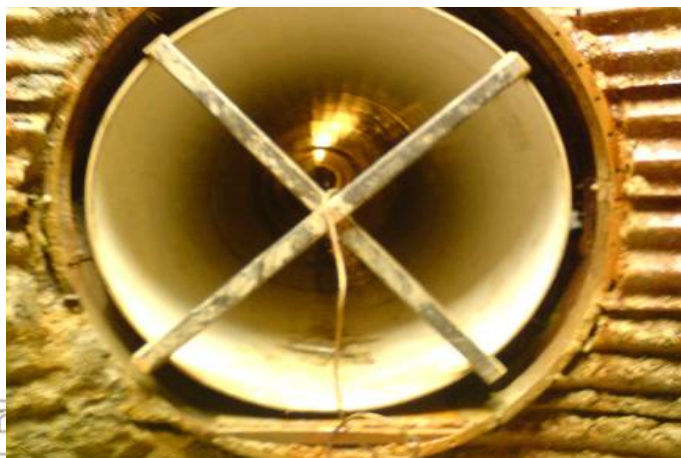
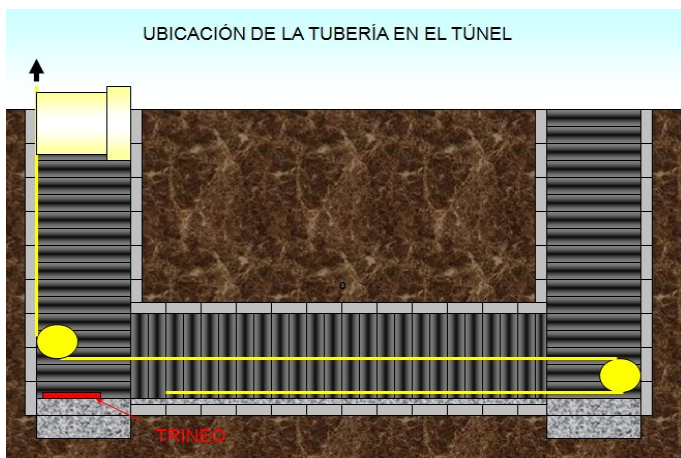


Tubería de diámetro requerido





# Proceso de Ubicación y Ensamble



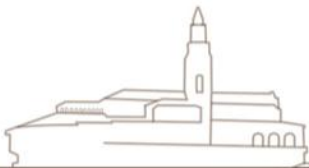


# Tramo Rehabilitado con Slip Lining

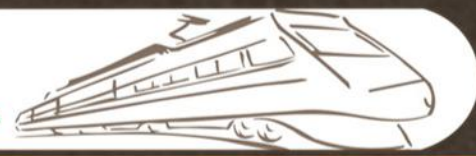
Tubería en mal estado a antes de rehabilitar



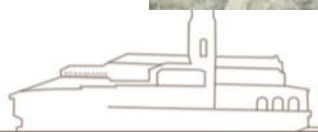
Tubería rehabilitada por slip lining



# INFRAESTRUCTURA SUBTERRÁNEA SIN ZANJA BOGOTÁ 2013



ESTADO ACTUAL Y REDES DE SERVICIOS PARA EL METRO DE BOGOTÁ



TECNOLOGÍA DE CONSTRUCCIÓN DE BAJO IMPACTO EN LA MOVILIDAD